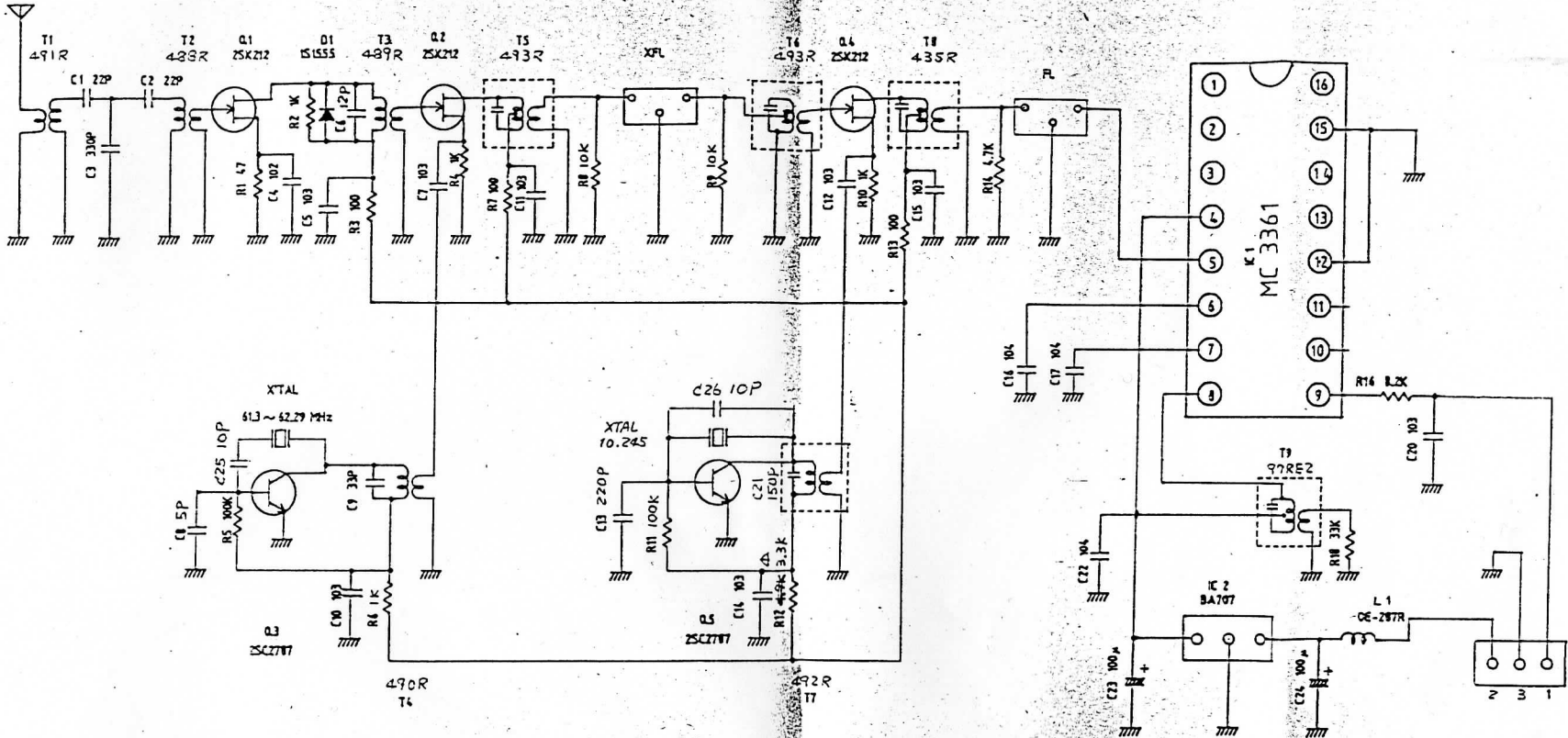


ON 2154XG
手帳型

MARK	POSITION	DESCRIPTIONS OF REVISION	DATE DESIGNED
△	4.7c-2.2c	減電圧	87031

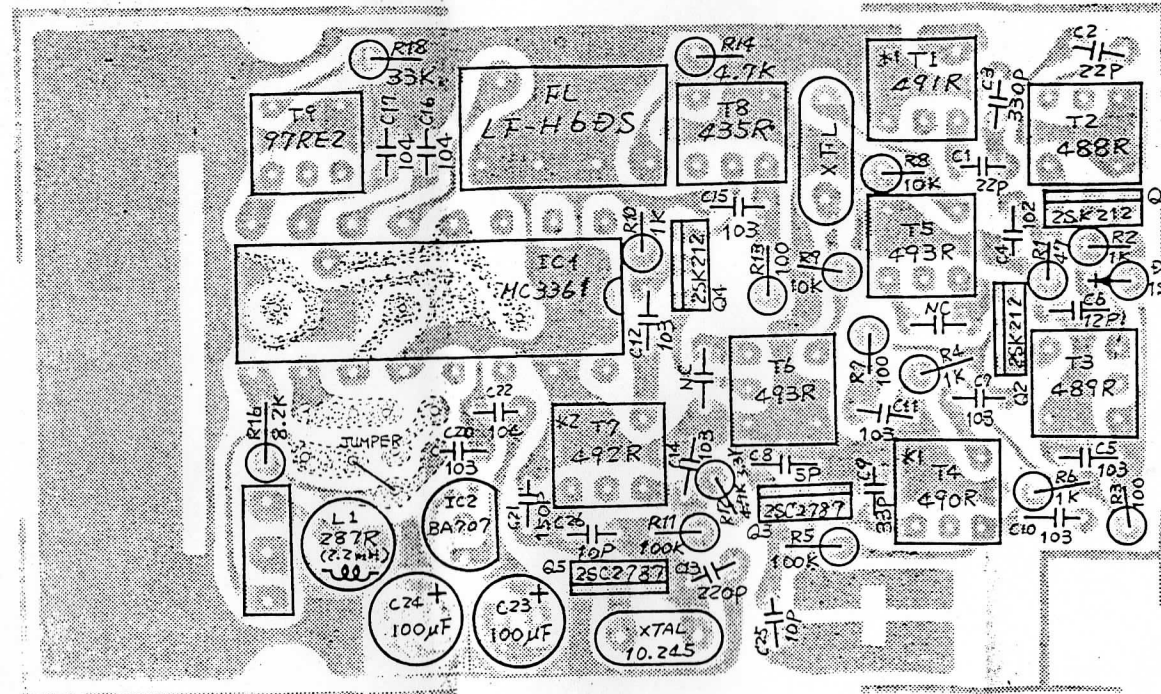


No.	部品番号 PARTS No.	部品名 PARTS NAME	材質 MATERIAL	備考 REMARKS
1	490R	T6		
2	492R	T7		
3	MC 3361	K1		
4	92RE2	T9		
5	3A79T	IC 2		
6	CE-287R	L1		
7	XTAL 61.3 ~ 62.29 MHz			
8	XTAL 10.245			

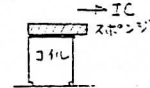
DESIGNED 82.8.15
CHECKED 82.7.29
中村

MODEL NAME: DUAL PCM RX
MODEL No.: SRC-8455RS
TITLE: CIRCUIT DIAGRAM
DRAWING No.: OSD-606R-2

序号 NO.	位置 POSITION	订正記事 DESCRIPTIONS OF REVISION	年月日・担当 DATE DESIGNED



*1. T1, T4 コイルの工に
ネオアレンスボンジ(PAQ110021A)
を用いる。



*2. T7のサイトにネオアレンスボンジ
を用いる。



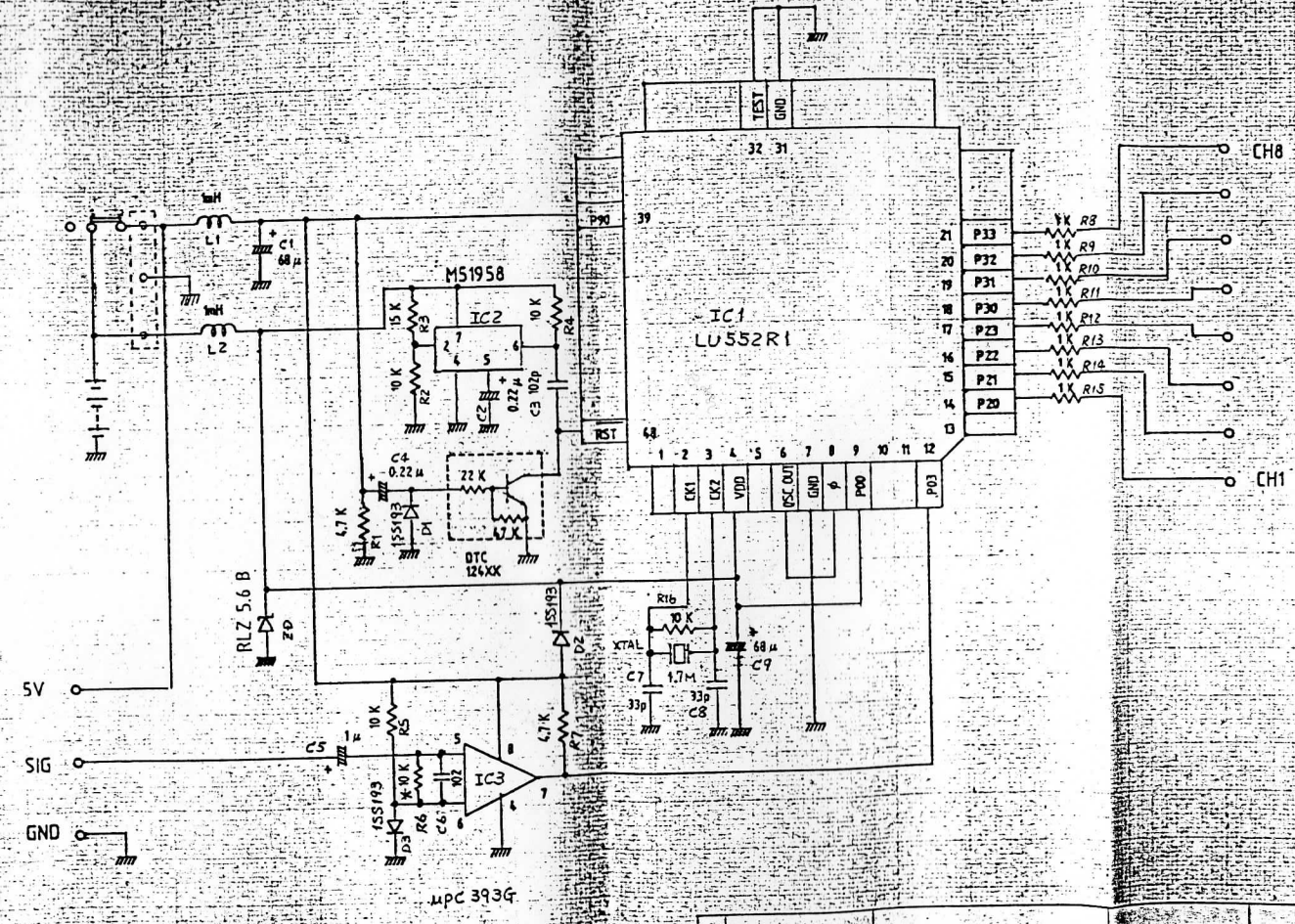
No	部品番号 PARTS No.	部品名 PARTS NAME	材質 MATERIAL	備考	REMARKS
		TOLERANCE			

部品名 MODEL NAME: DUAL PCM RX
 部品番号 MODEL No: SRC-8455RS
 図名 TITLE: MOUNTING DRAWING
 図面番号 DRAWING No: OSD-607R-2

検出済済 APPROVED: 82.8.15
 検出済済 APPROVED: 82.7.2

符号位置 MARK POSITION	修正记事 DESCRIPTIONS OF REVISION	年月日・担当 DATE DESIGNED

ON DRAWING
台番图

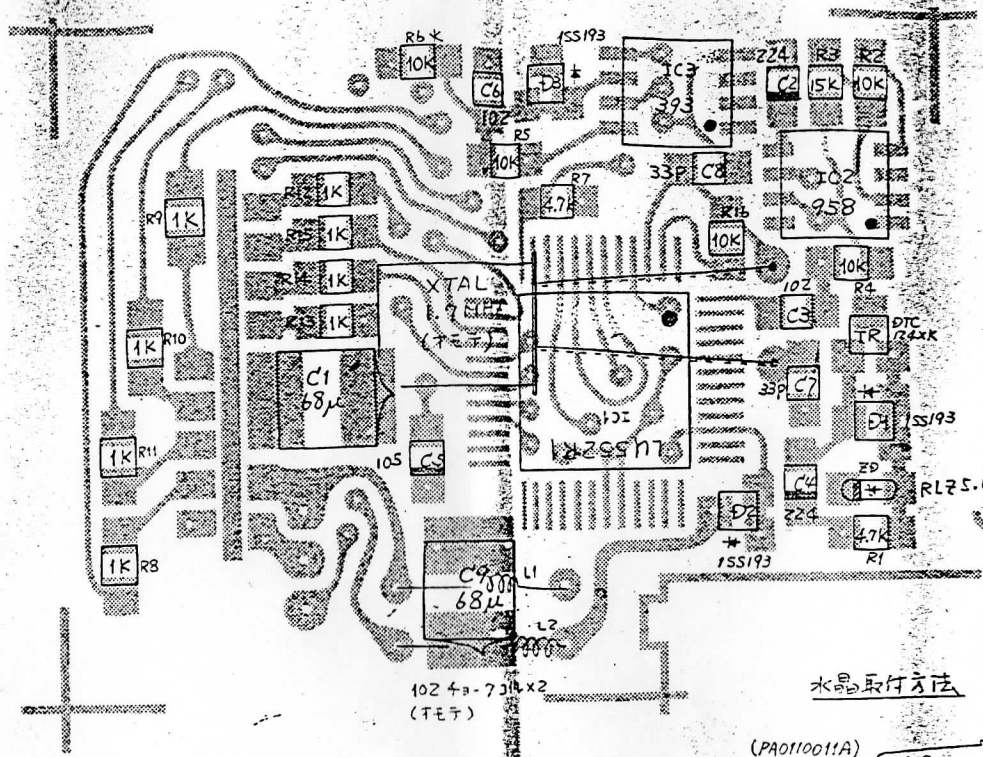


* R3, R5 は 4.7k Ω

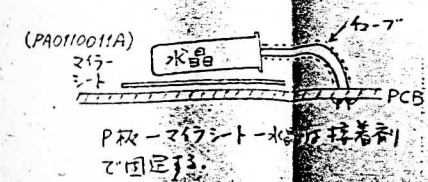
No	部品番号 PARTS No.	部品名 PARTS NAME	材料 MATERIAL	備考 REMARKS
公差許容差 TOLERANCE		規格名 MODEL NAME		
10	±0.1	10	±0.1	第三角法 3RD ANGLE PROJECTION
20-100	±0.2	10-20	±0.15	DIM SCALE 1/2 (1)
100-150	±0.3	20-30	±0.2	図名 TITLE
150-200	±0.4	30-40	±0.3	PCM DECODER
200-300	±0.5	40-50	±0.4	MODEL No.
300-400	±0.6	50-60	±0.5	SRC-8327-4558
400-500	±0.7	60-70	±0.6	CIRCUIT DIAGRAM
500-600	±0.8	70-80	±0.7	図番号 DRAWING No.
600-700	±0.9	80-90	±0.8	OSD-657R
700-800	±1.0	90-100	±0.9	DATE DESIGNED 62.8.15
800-900	±1.1	100-110	±1.0	CHECKED
900-1000	±1.2	110-120	±1.1	DRAWN
1000-1100	±1.3	120-130	±1.2	DATE DESIGNED
1100-1200	±1.4	130-140	±1.3	CHECKED
1200-1300	±1.5	140-150	±1.4	DRAWN
1300-1400	±1.6	150-160	±1.5	DATE DESIGNED
1400-1500	±1.7	160-170	±1.6	CHECKED
1500-1600	±1.8	170-180	±1.7	DRAWN
1600-1700	±1.9	180-190	±1.8	DATE DESIGNED
1700-1800	±2.0	190-200	±1.9	CHECKED
1800-1900	±2.1	200-210	±2.0	DRAWN
1900-2000	±2.2	210-220	±2.1	DATE DESIGNED
2000-2100	±2.3	220-230	±2.2	CHECKED
2100-2200	±2.4	230-240	±2.3	DRAWN
2200-2300	±2.5	240-250	±2.4	DATE DESIGNED
2300-2400	±2.6	250-260	±2.5	CHECKED
2400-2500	±2.7	260-270	±2.6	DRAWN
2500-2600	±2.8	270-280	±2.7	DATE DESIGNED
2600-2700	±2.9	280-290	±2.8	CHECKED
2700-2800	±3.0	290-300	±2.9	DRAWN
2800-2900	±3.1	300-310	±3.0	DATE DESIGNED
2900-3000	±3.2	310-320	±3.1	CHECKED
3000-3100	±3.3	320-330	±3.2	DRAWN
3100-3200	±3.4	330-340	±3.3	DATE DESIGNED
3200-3300	±3.5	340-350	±3.4	CHECKED
3300-3400	±3.6	350-360	±3.5	DRAWN
3400-3500	±3.7	360-370	±3.6	DATE DESIGNED
3500-3600	±3.8	370-380	±3.7	CHECKED
3600-3700	±3.9	380-390	±3.8	DRAWN
3700-3800	±4.0	390-400	±3.9	DATE DESIGNED
3800-3900	±4.1	400-410	±4.0	CHECKED
3900-4000	±4.2	410-420	±4.1	DRAWN
4000-4100	±4.3	420-430	±4.2	DATE DESIGNED
4100-4200	±4.4	430-440	±4.3	CHECKED
4200-4300	±4.5	440-450	±4.4	DRAWN
4300-4400	±4.6	450-460	±4.5	DATE DESIGNED
4400-4500	±4.7	460-470	±4.6	CHECKED
4500-4600	±4.8	470-480	±4.7	DRAWN
4600-4700	±4.9	480-490	±4.8	DATE DESIGNED
4700-4800	±5.0	490-500	±4.9	CHECKED
4800-4900	±5.1	500-510	±5.0	DRAWN
4900-5000	±5.2	510-520	±5.1	DATE DESIGNED
5000-5100	±5.3	520-530	±5.2	CHECKED
5100-5200	±5.4	530-540	±5.3	DRAWN
5200-5300	±5.5	540-550	±5.4	DATE DESIGNED
5300-5400	±5.6	550-560	±5.5	CHECKED
5400-5500	±5.7	560-570	±5.6	DRAWN
5500-5600	±5.8	570-580	±5.7	DATE DESIGNED
5600-5700	±5.9	580-590	±5.8	CHECKED
5700-5800	±6.0	590-600	±5.9	DRAWN
5800-5900	±6.1	600-610	±6.0	DATE DESIGNED
5900-6000	±6.2	610-620	±6.1	CHECKED
6000-6100	±6.3	620-630	±6.2	DRAWN
6100-6200	±6.4	630-640	±6.3	DATE DESIGNED
6200-6300	±6.5	640-650	±6.4	CHECKED
6300-6400	±6.6	650-660	±6.5	DRAWN
6400-6500	±6.7	660-670	±6.6	DATE DESIGNED
6500-6600	±6.8	670-680	±6.7	CHECKED
6600-6700	±6.9	680-690	±6.8	DRAWN
6700-6800	±7.0	690-700	±6.9	DATE DESIGNED
6800-6900	±7.1	700-710	±7.0	CHECKED
6900-7000	±7.2	710-720	±7.1	DRAWN
7000-7100	±7.3	720-730	±7.2	DATE DESIGNED
7100-7200	±7.4	730-740	±7.3	CHECKED
7200-7300	±7.5	740-750	±7.4	DRAWN
7300-7400	±7.6	750-760	±7.5	DATE DESIGNED
7400-7500	±7.7	760-770	±7.6	CHECKED
7500-7600	±7.8	770-780	±7.7	DRAWN
7600-7700	±7.9	780-790	±7.8	DATE DESIGNED
7700-7800	±8.0	790-800	±7.9	CHECKED
7800-7900	±8.1	800-810	±8.0	DRAWN
7900-8000	±8.2	810-820	±8.1	DATE DESIGNED
8000-8100	±8.3	820-830	±8.2	CHECKED
8100-8200	±8.4	830-840	±8.3	DRAWN
8200-8300	±8.5	840-850	±8.4	DATE DESIGNED
8300-8400	±8.6	850-860	±8.5	CHECKED
8400-8500	±8.7	860-870	±8.6	DRAWN
8500-8600	±8.8	870-880	±8.7	DATE DESIGNED
8600-8700	±8.9	880-890	±8.8	CHECKED
8700-8800	±9.0	890-900	±8.9	DRAWN
8800-8900	±9.1	900-910	±9.0	DATE DESIGNED
8900-9000	±9.2	910-920	±9.1	CHECKED
9000-9100	±9.3	920-930	±9.2	DRAWN
9100-9200	±9.4	930-940	±9.3	DATE DESIGNED
9200-9300	±9.5	940-950	±9.4	CHECKED
9300-9400	±9.6	950-960	±9.5	DRAWN
9400-9500	±9.7	960-970	±9.6	DATE DESIGNED
9500-9600	±9.8	970-980	±9.7	CHECKED
9600-9700	±9.9	980-990	±9.8	DRAWN
9700-9800	±10.0	990-1000	±9.9	DATE DESIGNED
9800-9900	±10.1	1000-1010	±10.0	CHECKED
9900-10000	±10.2	1010-1020	±10.1	DRAWN

ON*MIAYVC
台基圖

*8327RS付4.7k2



水晶取付方法



No	部品番号 PARTS No.	部品名 PARTS NAME	材料 MATERIAL	備考 REMARKS
1	8327RS	DECORDER PC	8CH	
2	1SS193	1SS193		
3	CRYSTAL	CRYSTAL		
4	68μ	68μ		
5	4.7k	4.7k		
6	10k	10k		
7	15k	15k		
8	10k	10k		
9	1k	1k		
10	1k	1k		
11	1k	1k		
12	1k	1k		
13	1k	1k		
14	1k	1k		
15	1k	1k		
16	1k	1k		
17	1k	1k		
18	1k	1k		
19	1k	1k		
20	1k	1k		
21	1k	1k		
22	1k	1k		
23	1k	1k		
24	1k	1k		
25	1k	1k		
26	1k	1k		
27	1k	1k		
28	1k	1k		
29	1k	1k		
30	1k	1k		
31	1k	1k		
32	1k	1k		
33	1k	1k		
34	1k	1k		
35	1k	1k		
36	1k	1k		
37	1k	1k		
38	1k	1k		
39	1k	1k		
40	1k	1k		
41	1k	1k		
42	1k	1k		
43	1k	1k		
44	1k	1k		
45	1k	1k		
46	1k	1k		
47	1k	1k		
48	1k	1k		
49	1k	1k		
50	1k	1k		
51	1k	1k		
52	1k	1k		
53	1k	1k		
54	1k	1k		
55	1k	1k		
56	1k	1k		
57	1k	1k		
58	1k	1k		
59	1k	1k		
60	1k	1k		
61	1k	1k		
62	1k	1k		
63	1k	1k		
64	1k	1k		
65	1k	1k		
66	1k	1k		
67	1k	1k		
68	1k	1k		
69	1k	1k		
70	1k	1k		
71	1k	1k		
72	1k	1k		
73	1k	1k		
74	1k	1k		
75	1k	1k		
76	1k	1k		
77	1k	1k		
78	1k	1k		
79	1k	1k		
80	1k	1k		
81	1k	1k		
82	1k	1k		
83	1k	1k		
84	1k	1k		
85	1k	1k		
86	1k	1k		
87	1k	1k		
88	1k	1k		
89	1k	1k		
90	1k	1k		
91	1k	1k		
92	1k	1k		
93	1k	1k		
94	1k	1k		
95	1k	1k		
96	1k	1k		
97	1k	1k		
98	1k	1k		
99	1k	1k		
100	1k	1k		